

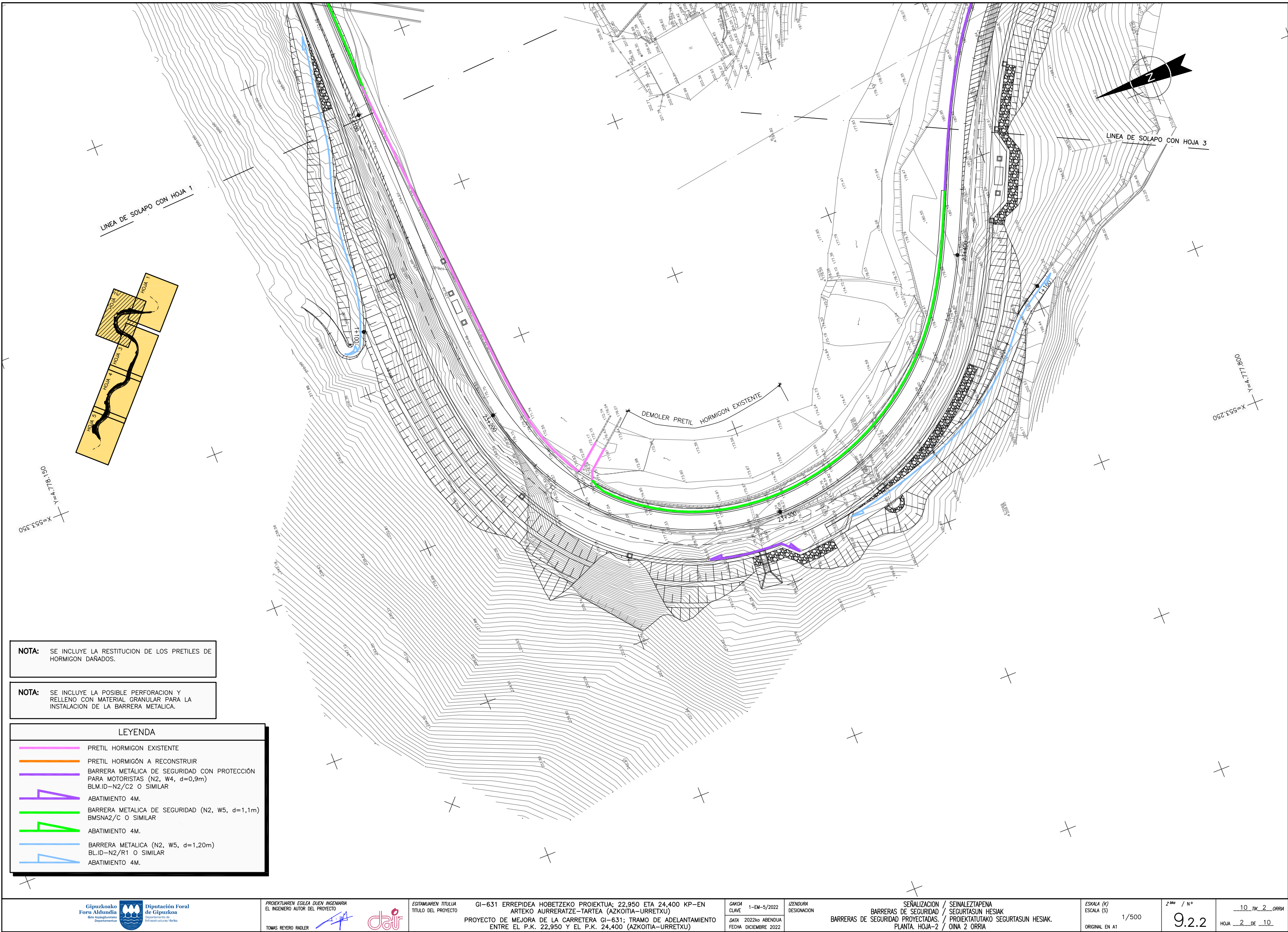


NOTA: SE INCLUYE LA RESTITUCION DE LOS PRETILES DE HORMIGON DAÑADOS.

NOTA: SE INCLUYE LA POSIBLE PERFORACION Y RELLENO CON MATERIAL GRANULAR PARA LA INSTALACION DE LA BARRERA METALICA.

LEYENDA

- PRETIL HORMIGON EXISTENTE
- PRETIL HORMIGON A RECONSTRUIR
- BARRERA METALICA DE SEGURIDAD CON PROTECCION PARA MOTORISTAS (N2, W4, d=0,9m) BLM.ID-N2/C2 O SIMILAR
- ABATIMIENTO 4M.
- BARRERA METALICA DE SEGURIDAD (N2, W5, d=1,1m) BMSNA2/C O SIMILAR
- ABATIMIENTO 4M.
- BARRERA METALICA (N2, W5, d=1,20m) BL.ID-N2/R1 O SIMILAR
- ABATIMIENTO 4M.

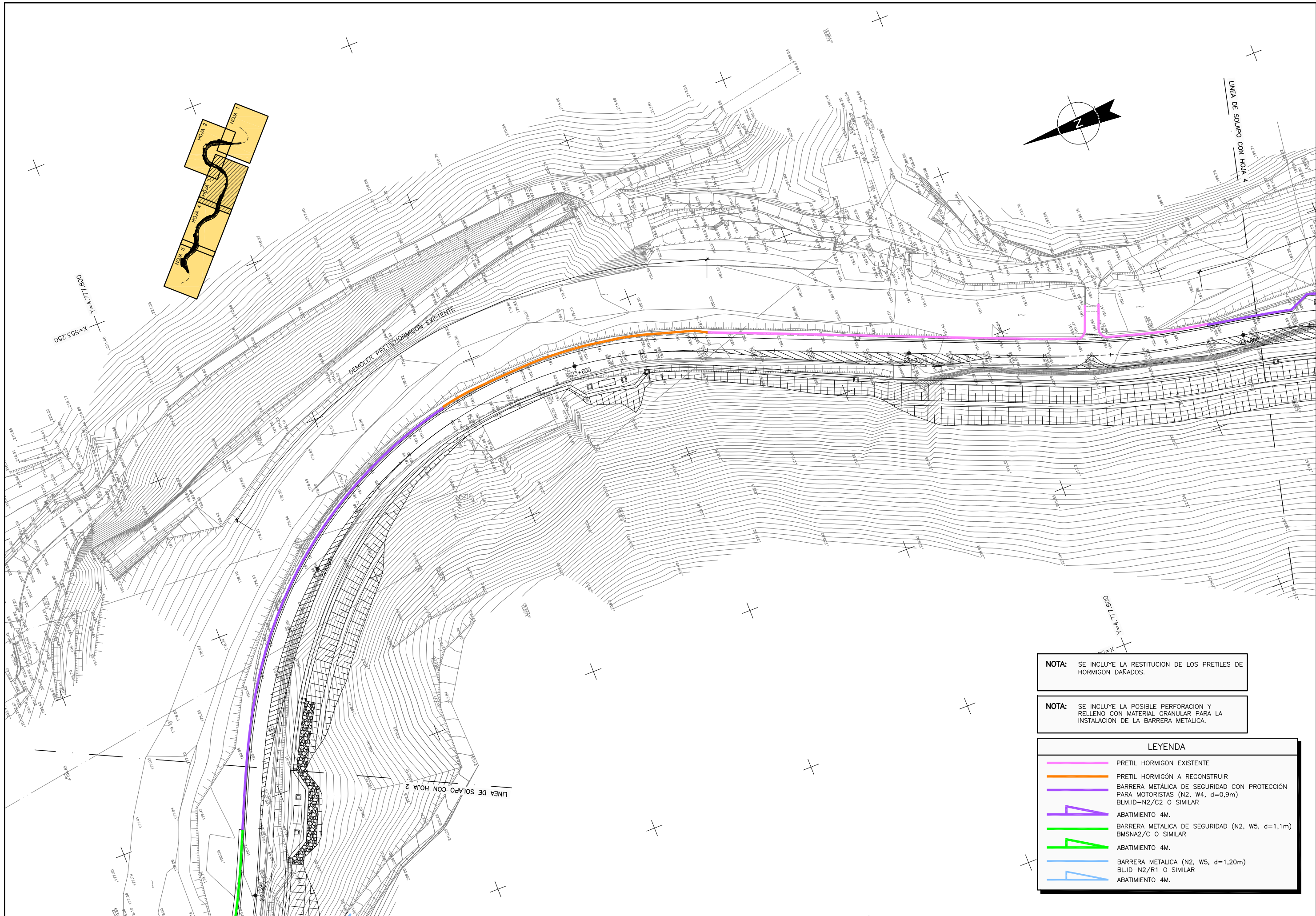


NOTA: SE INCLUYE LA RESTITUCION DE LOS PRETILES DE HORMIGON DAÑADOS.

NOTA: SE INCLUYE LA POSIBLE PERFORACION Y RELLENO CON MATERIAL GRANULAR PARA LA INSTALACION DE LA BARRERA METALICA.

LEYENDA

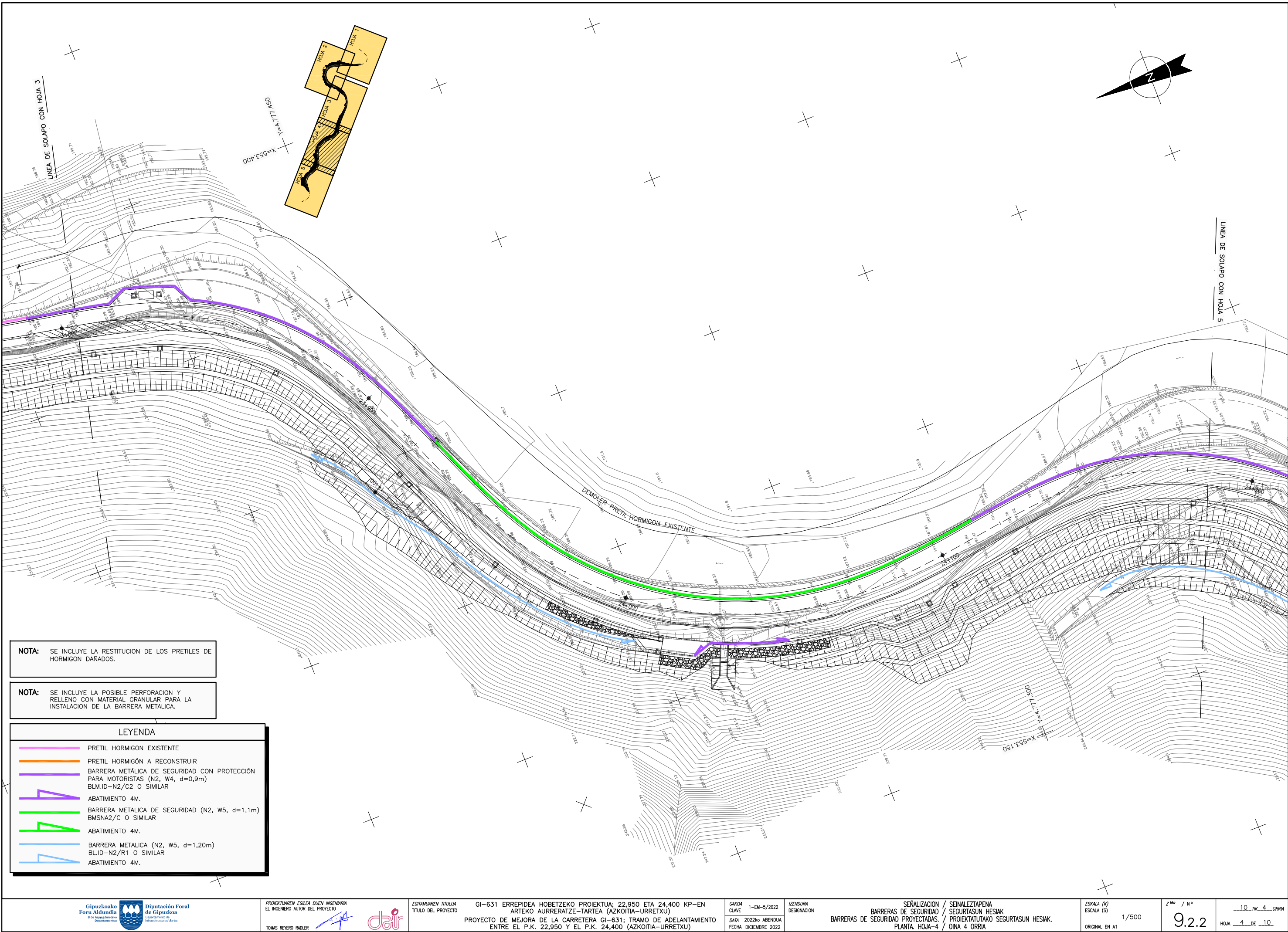
- PRETEL HORMIGON EXISTENTE
- PRETEL HORMIGON A RECONSTRUIR
- BARRERA METALICA DE SEGURIDAD CON PROTECCION PARA MOTORISTAS (N2, W4, d=0,9m) BLM.ID-N2/C2 O SIMILAR
- ABATIMIENTO 4M.
- BARRERA METALICA DE SEGURIDAD (N2, W5, d=1,1m) BMSNA2/C O SIMILAR
- ABATIMIENTO 4M.
- BARRERA METALICA (N2, W5, d=1,20m) BL.ID-N2/R1 O SIMILAR
- ABATIMIENTO 4M.



NOTA: SE INCLUYE LA RESTITUCION DE LOS PRETILES DE HORMIGON DAÑADOS.

NOTA: SE INCLUYE LA POSIBLE PERFORACION Y RELLENO CON MATERIAL GRANULAR PARA LA INSTALACION DE LA BARRERA METALICA.

LEYENDA	
	PRETIL HORMIGON EXISTENTE
	PRETIL HORMIGON A RECONSTRUIR
	BARRERA METALICA DE SEGURIDAD CON PROTECCION PARA MOTORISTAS (N2, W4, d=0,9m) BLM.ID-N2/C2 O SIMILAR
	ABATIMIENTO 4M.
	BARRERA METALICA DE SEGURIDAD (N2, W5, d=1,1m) BMSNA2/C O SIMILAR
	ABATIMIENTO 4M.
	BARRERA METALICA (N2, W5, d=1,20m) BL.ID-N2/R1 O SIMILAR
	ABATIMIENTO 4M.

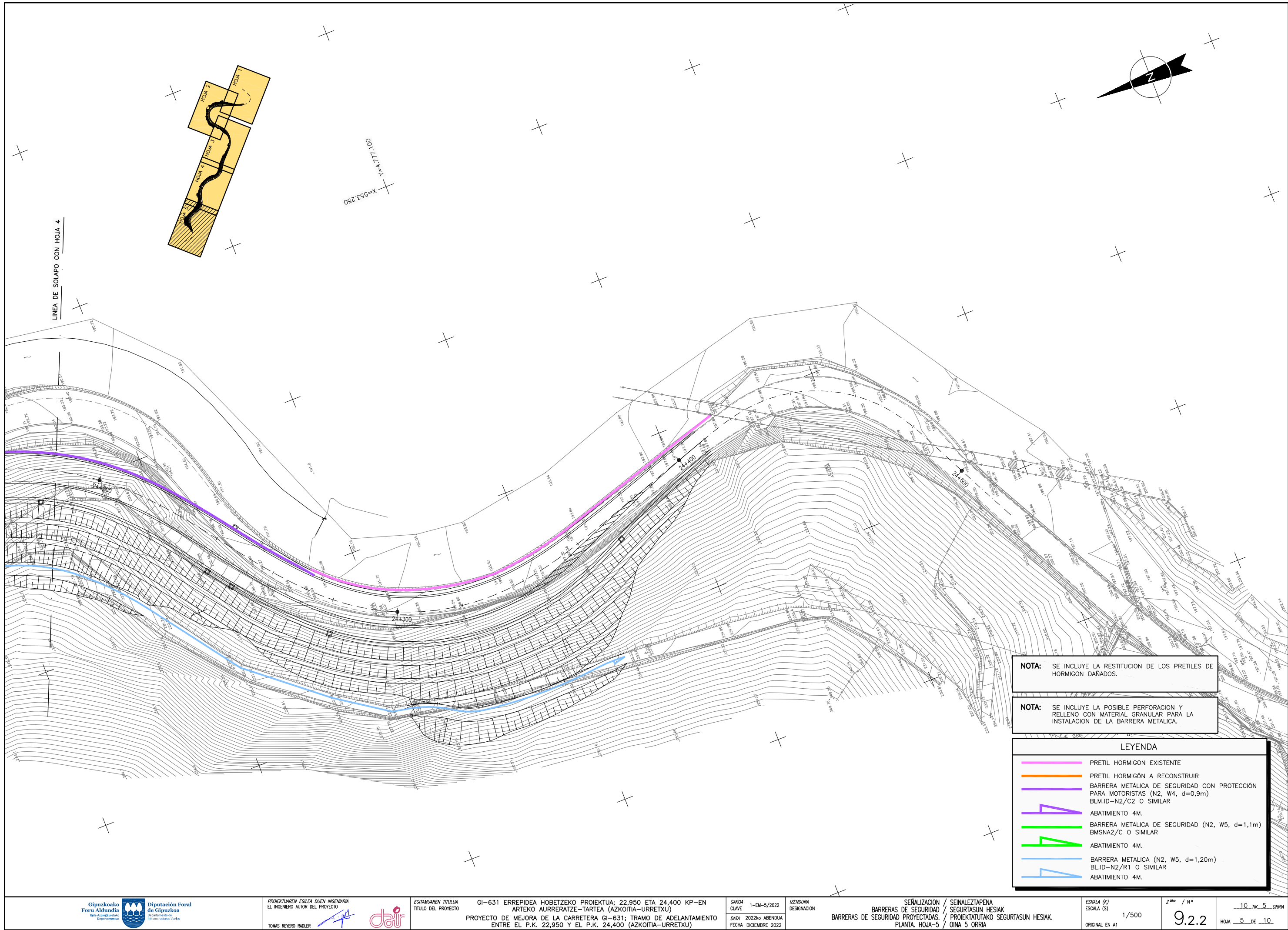


NOTA: SE INCLUYE LA RESTITUCION DE LOS PRETILES DE HORMIGON DAÑADOS.

NOTA: SE INCLUYE LA POSIBLE PERFORACION Y RELLENO CON MATERIAL GRANULAR PARA LA INSTALACION DE LA BARRERA METALICA.

LEYENDA

- PRETIL HORMIGON EXISTENTE
- PRETIL HORMIGON A RECONSTRUIR
- BARRERA METALICA DE SEGURIDAD CON PROTECCION PARA MOTORISTAS (N2, W4, d=0,9m) BLM.ID-N2/C2 O SIMILAR
- ABATIMIENTO 4M.
- BARRERA METALICA DE SEGURIDAD (N2, W5, d=1,1m) BMSNA2/C O SIMILAR
- ABATIMIENTO 4M.
- BARRERA METALICA (N2, W5, d=1,20m) BL.ID-N2/R1 O SIMILAR
- ABATIMIENTO 4M.



LINEA DE SOLAPO CON HOJA 4

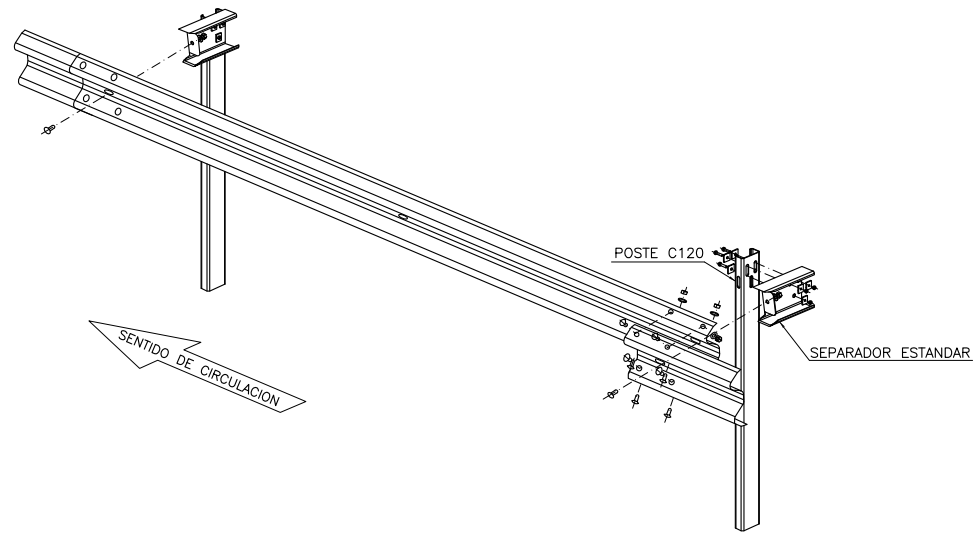
X=553.250
Y=171.100

NOTA: SE INCLUYE LA RESTITUCION DE LOS PRETILES DE HORMIGON DAÑADOS.

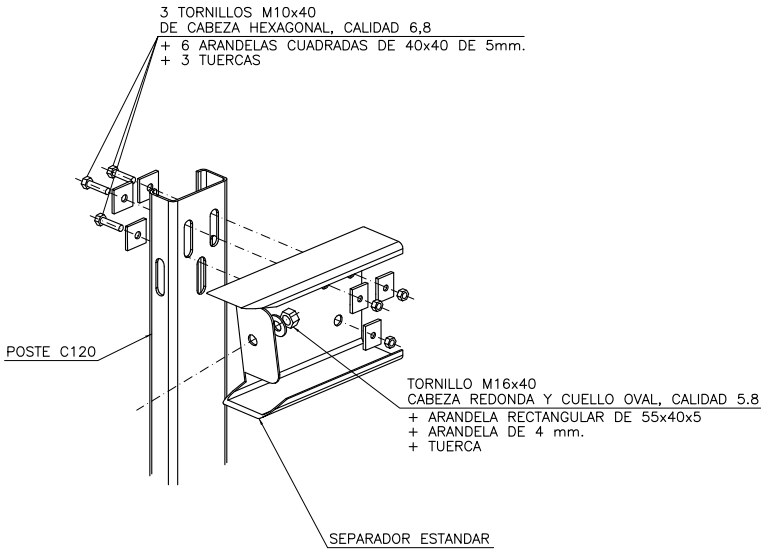
NOTA: SE INCLUYE LA POSIBLE PERFORACION Y RELLENO CON MATERIAL GRANULAR PARA LA INSTALACION DE LA BARRERA METALICA.

LEYENDA

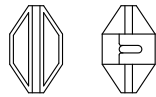
- PRETIL HORMIGON EXISTENTE
- PRETIL HORMIGON A RECONSTRUIR
- BARRERA METALICA DE SEGURIDAD CON PROTECCION PARA MOTORISTAS (N2, W4, d=0,9m) BLM.ID-N2/C2 O SIMILAR
- ABATIMIENTO 4M.
- BARRERA METALICA DE SEGURIDAD (N2, W5, d=1,1m) BMSNA2/C O SIMILAR
- ABATIMIENTO 4M.
- BARRERA METALICA (N2, W5, d=1,20m) BL.ID-N2/R1 O SIMILAR
- ABATIMIENTO 4M.



ISOMETRICA FRONTAL
INSTALACION (BMSNA2/C (N2, W5, d=1,1m.) O SIMILAR)
ESCALA S/E



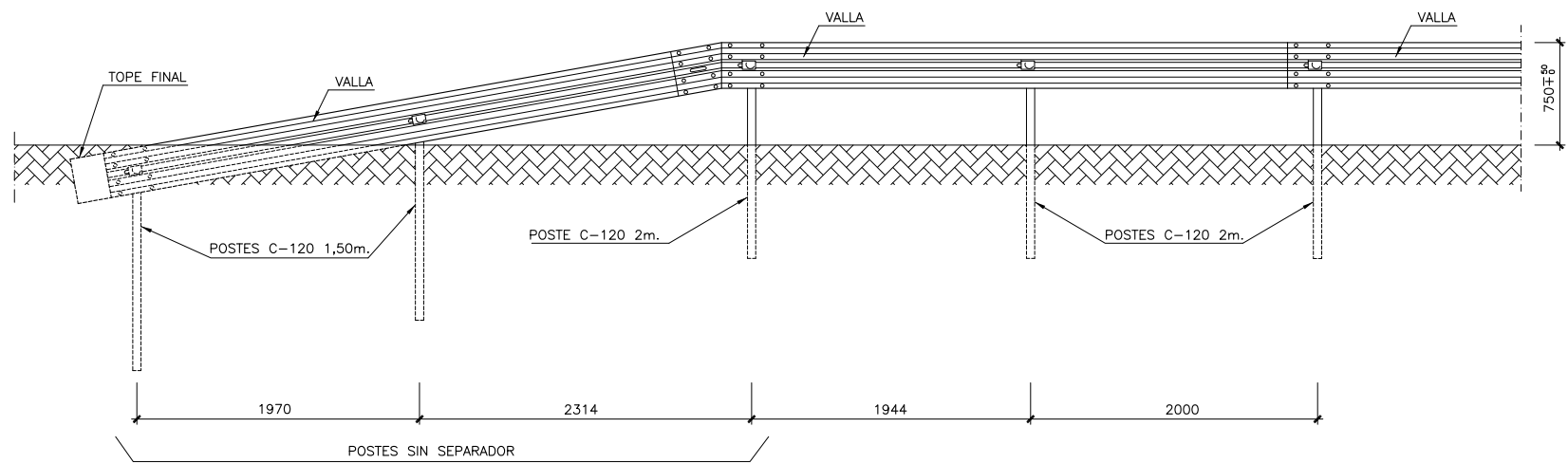
DETALLE DE MONTAJE (BMSNA2/C (N2, W5, d=1,1m.) O SIMILAR)
ESCALA S/E



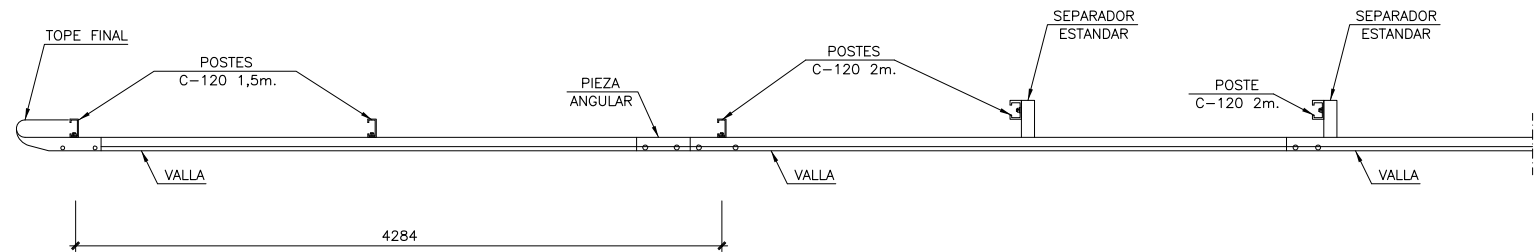
IRAN COLOCADOS HITOS CAPTAFAROS
CADA 4 M EN LOS PRIMEROS 20 M
Y CADA 8 M EN EL RESTO DE LA BARRERA.

HITOS CAPTAFAROS CON
CATADIOPTICO A DOS CARAS
S/E

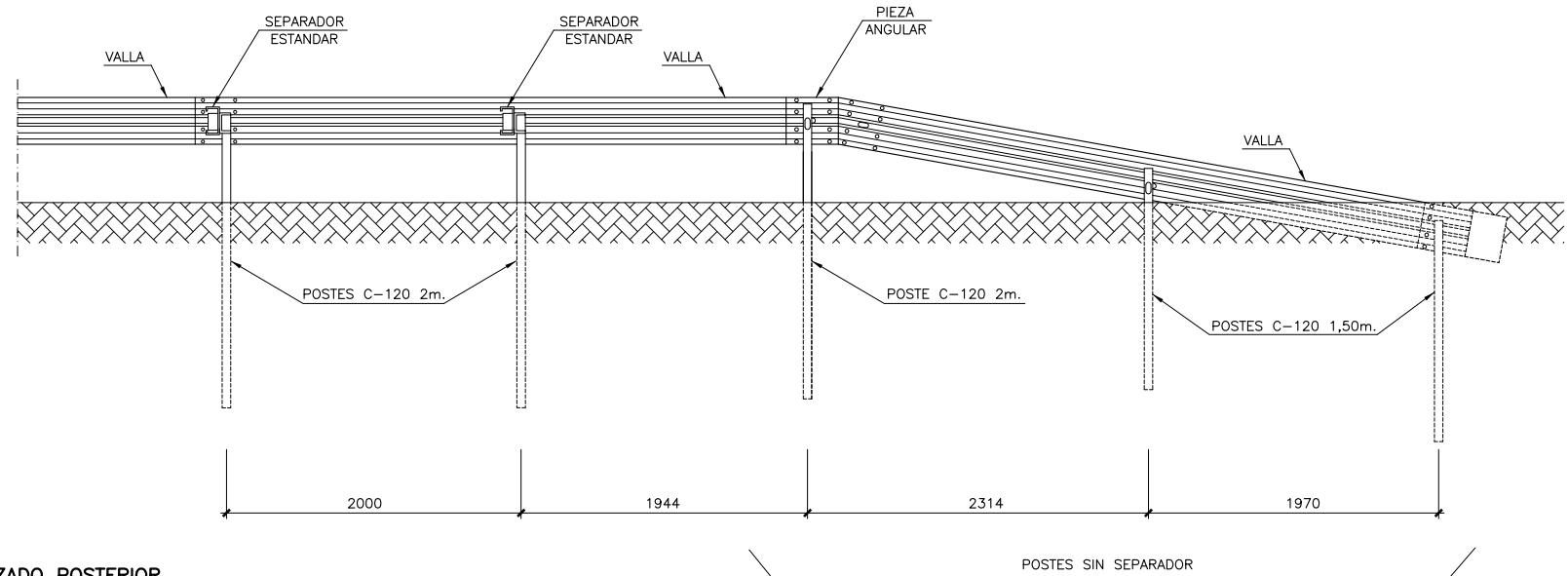
- NOTAS:
- 1.- LOS TRAMOS DE LAS BARRERAS ESTARAN UNIDOS ENTRE SI A SOLAPE, PROCURANDO QUE EL ESCALON DEL MISMO ESTE EN EL SENTIDO DE LA MARCHA
 - 2.- COTAS EN MILIMETROS
 - 3.- TODOS LOS ELEMENTOS DE LA BARRERA SERAN GALVANIZADOS



ALZADO FRONTAL

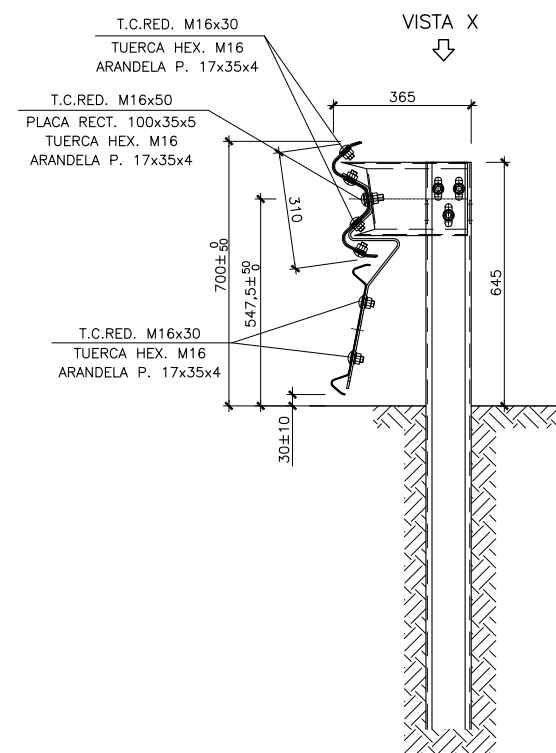


PLANTA

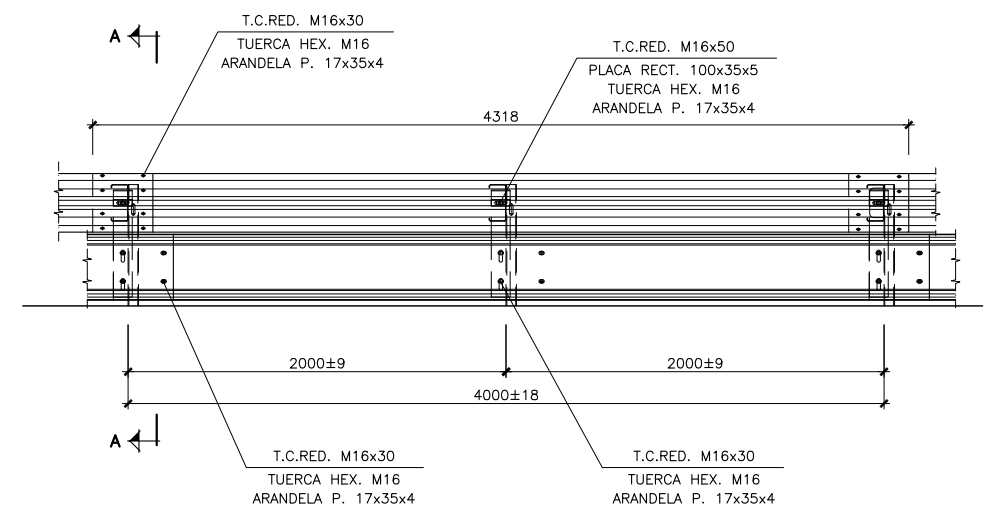


ALZADO POSTERIOR

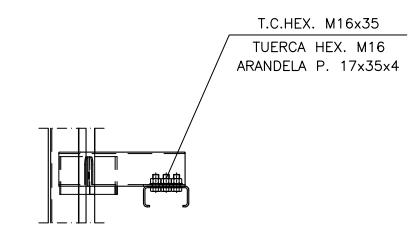
ABATIMIENTOS BMSNA2/C (CORTO)
ESCALA 1/25
COTAS EN MM.



SECCION A-A
COTAS EN MM
ESCALA S/E

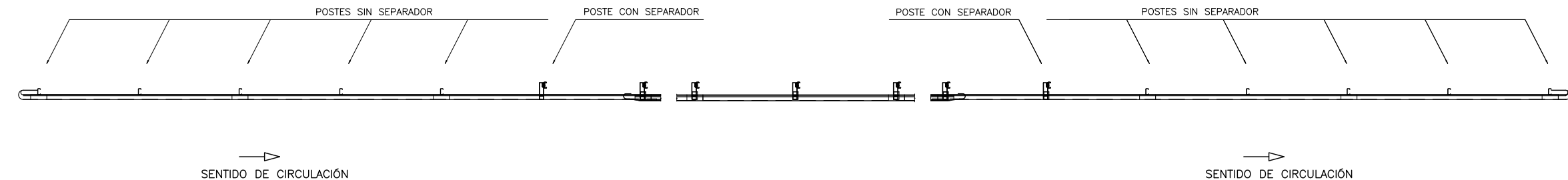
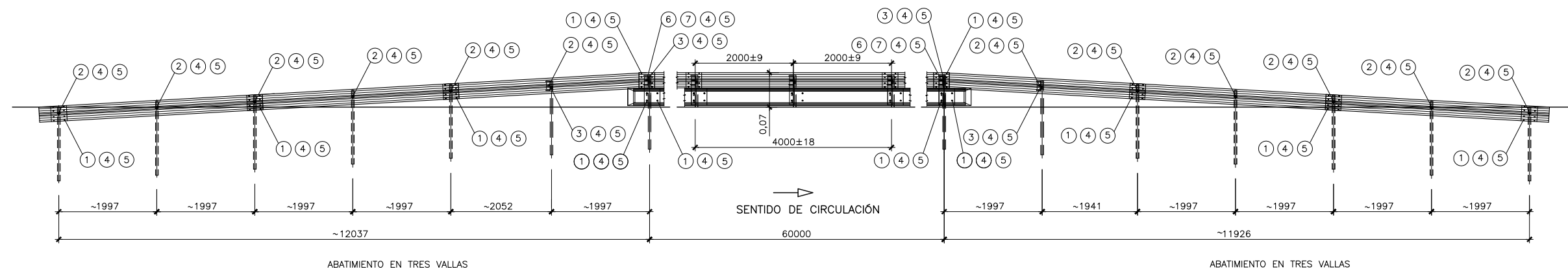


DETALLE
COTAS EN MM
ESCALA S/E

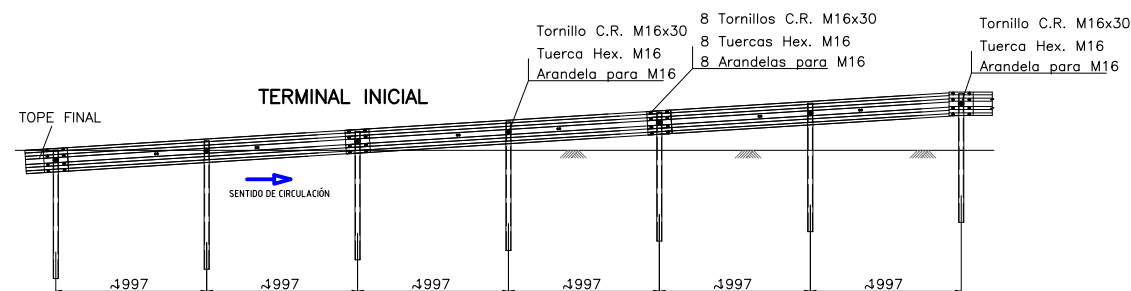


VISTA X
COTAS EN MM
ESCALA S/E

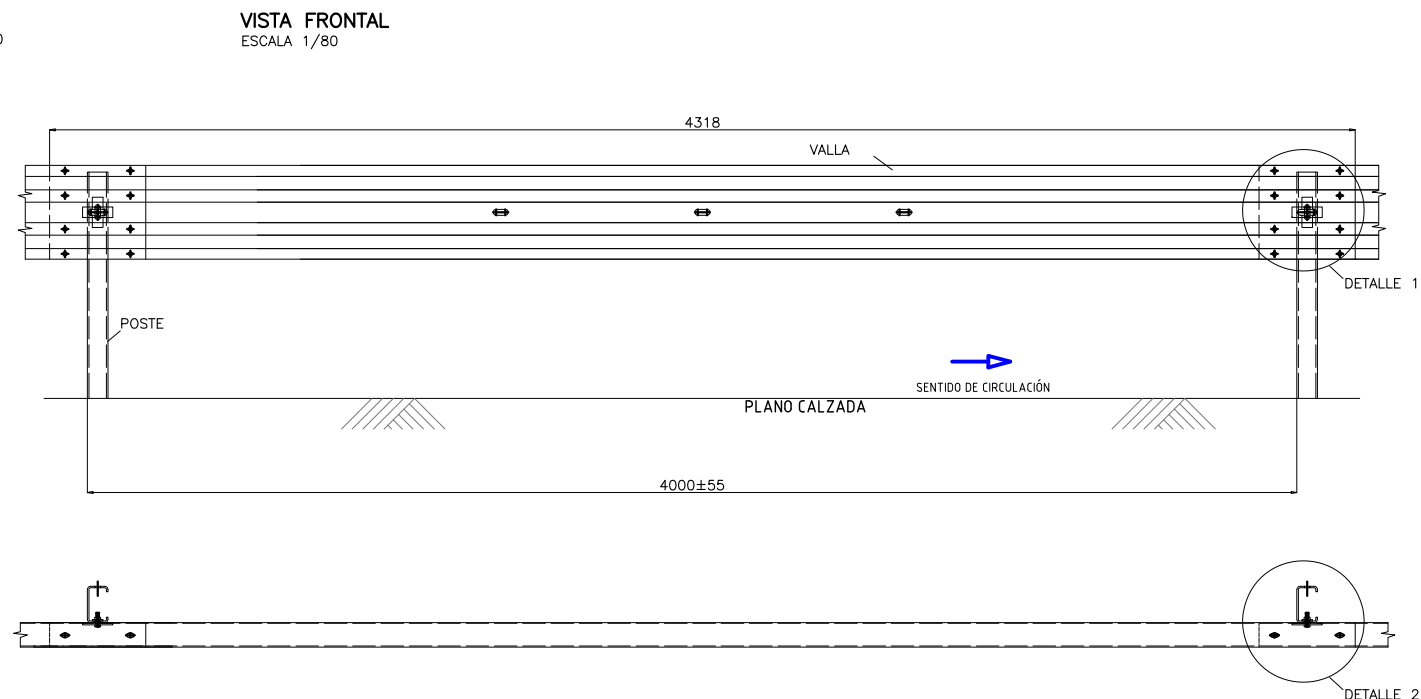
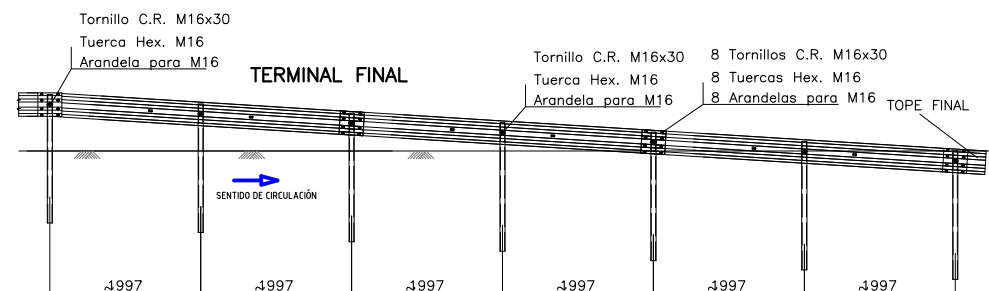
NUM.	DESCRIPCIÓN
1	TORNILLO CABEZA REDONDA M16X30
2	TORNILLO CABEZA REDONDA M16X40
3	TORNILLO CABEZA HEXAGONAL M16X35
4	TUERCA HEXAGONAL M16
5	ARANDELA PLANA 17X35X4
6	TORNILLO CABEZA REDONDA M16X50
7	PLACA RECTANGULAR 100X35X5



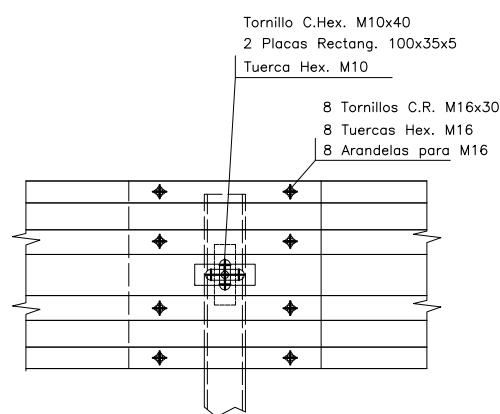
BARRERA BLM.ID-N2/C2 (N2, W4, d=0,9M) O SIMILAR
COTAS EN MM
ESCALA S/E



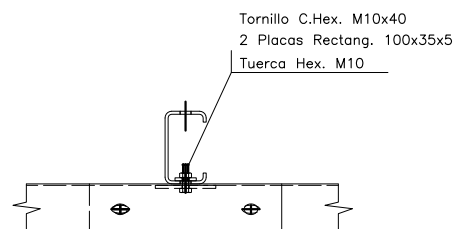
VISTA FRONTAL TERMINALES
ESCALA 1/80



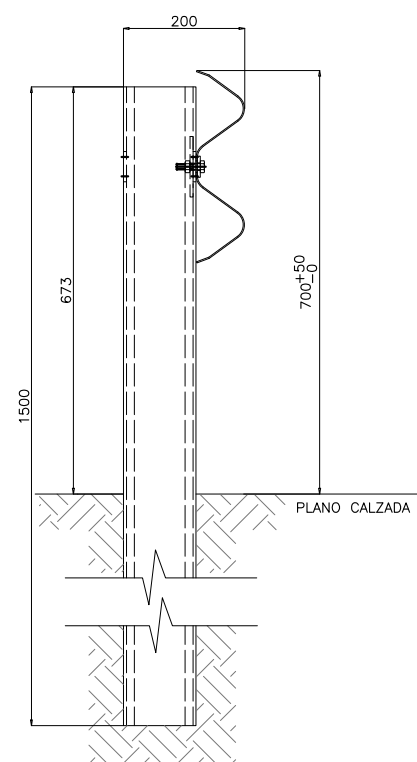
VISTA EN PLANTA
ESCALA 1/80



DETALLE 1: EMPALME DE VALLAS
ESCALA 1/10

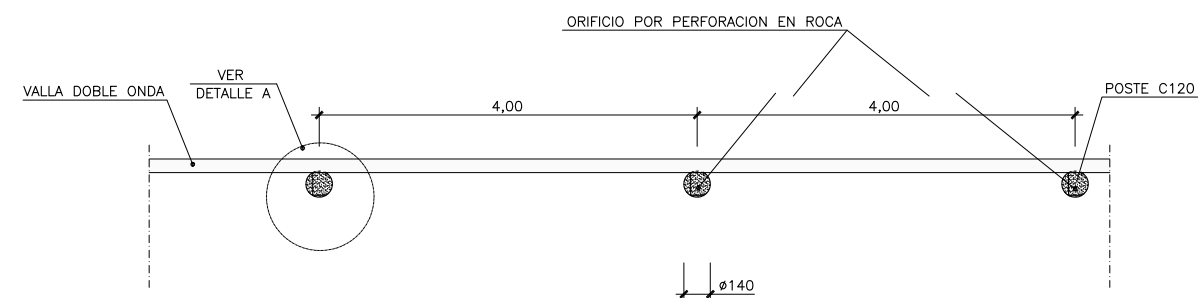


DETALLE 2: UNION
ESCALA 1/10

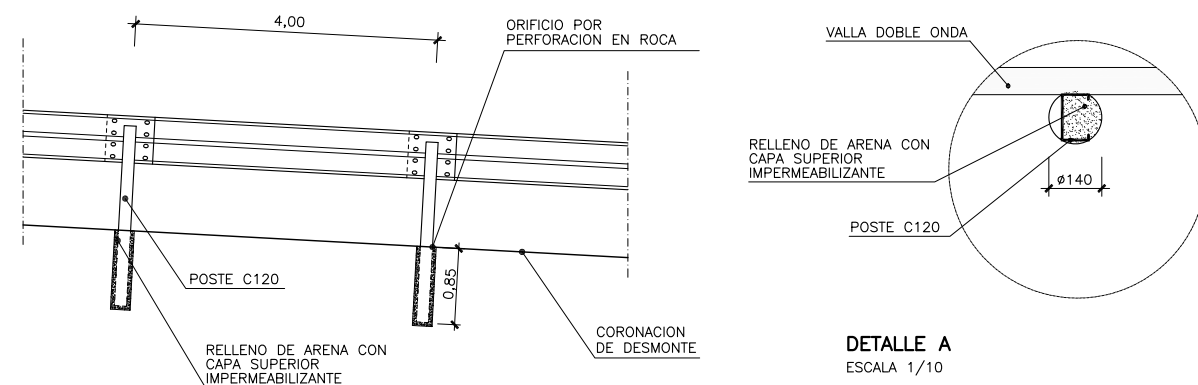


VISTA LATERAL
ESCALA 1/10

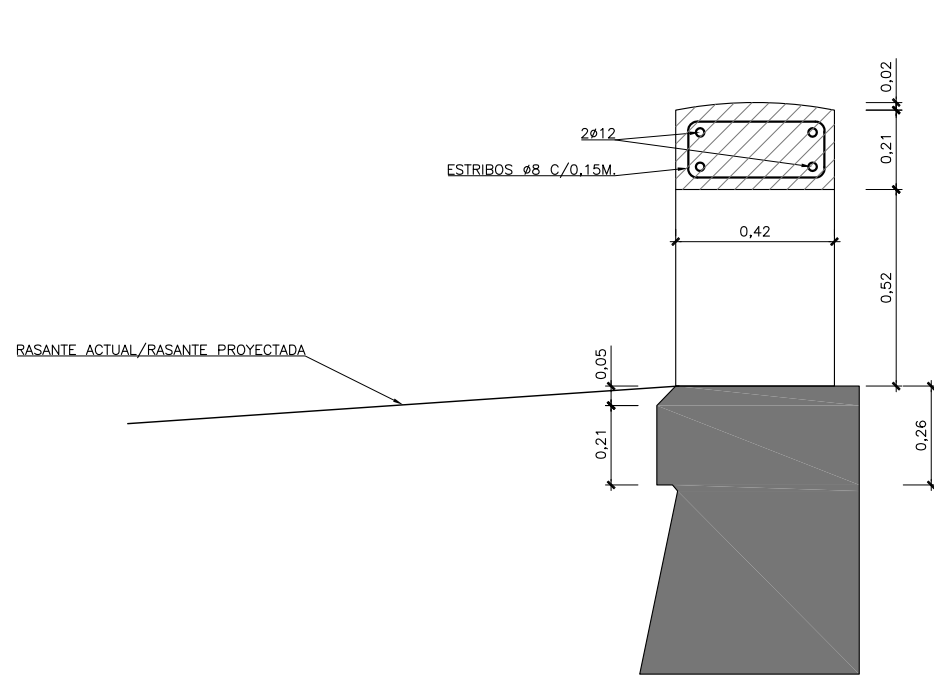
BARRERA BL. ID-N2/R1 (N2, WS, d=1,2) O SIMILAR



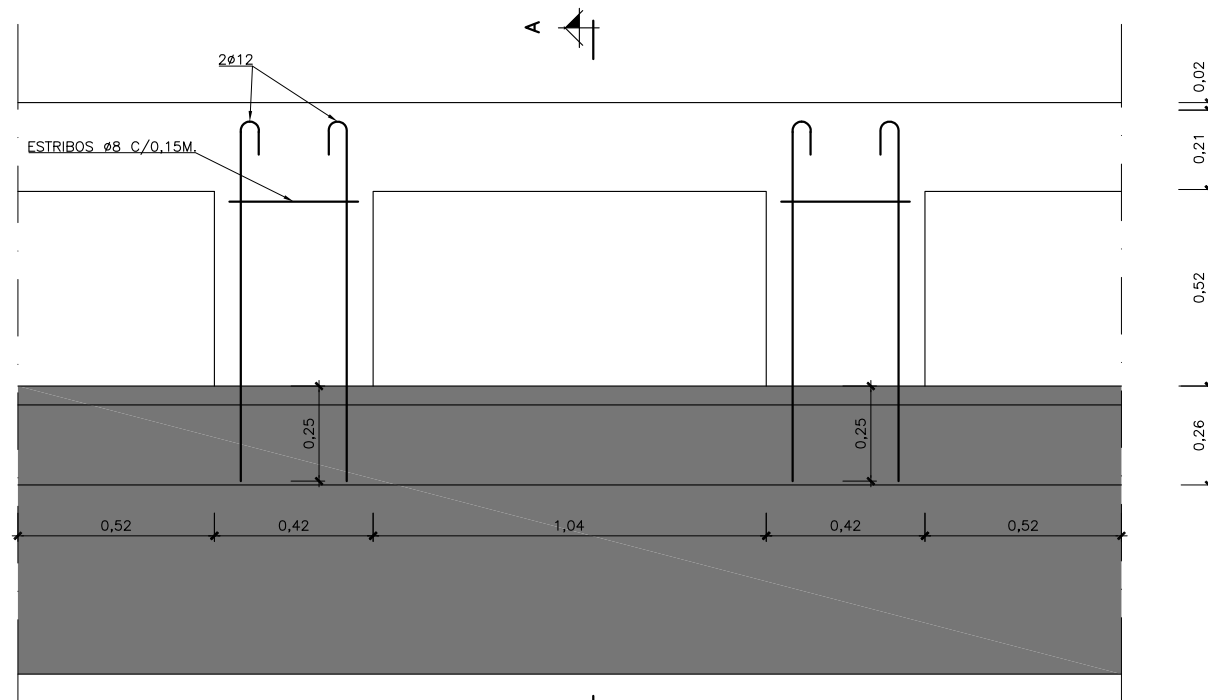
PLANTA DE CIMENTACION DE BARRERA EN ROCA
ESCALA 1/20



DETALLE DE CIMENTACION DE BARRERA EN ROCA
ESCALA 1/25

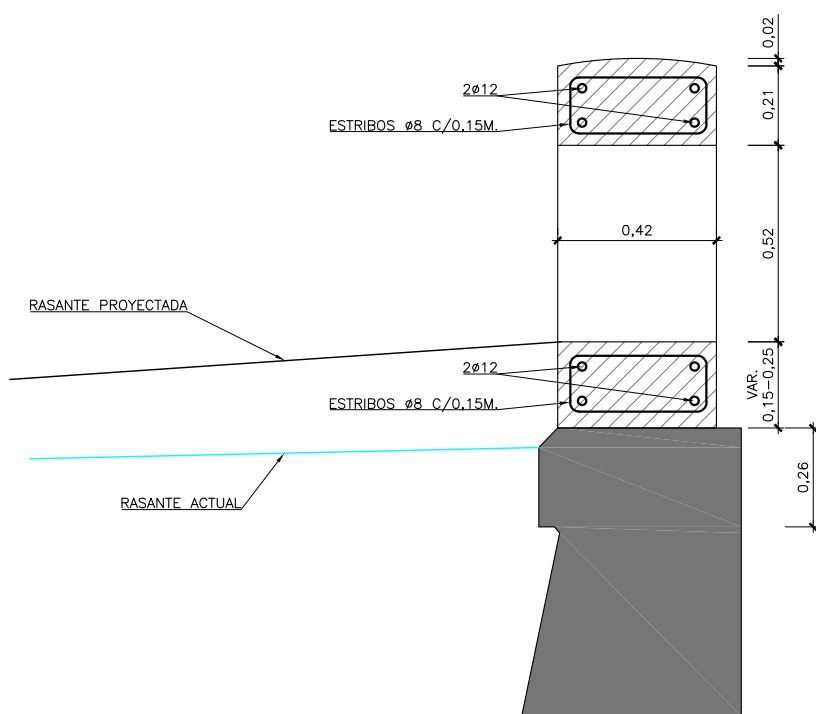


SECCION A-A
DETALLE PARA RESTITUCION DE LOS PRETILES EXISTENTES
ESCALA 1/10

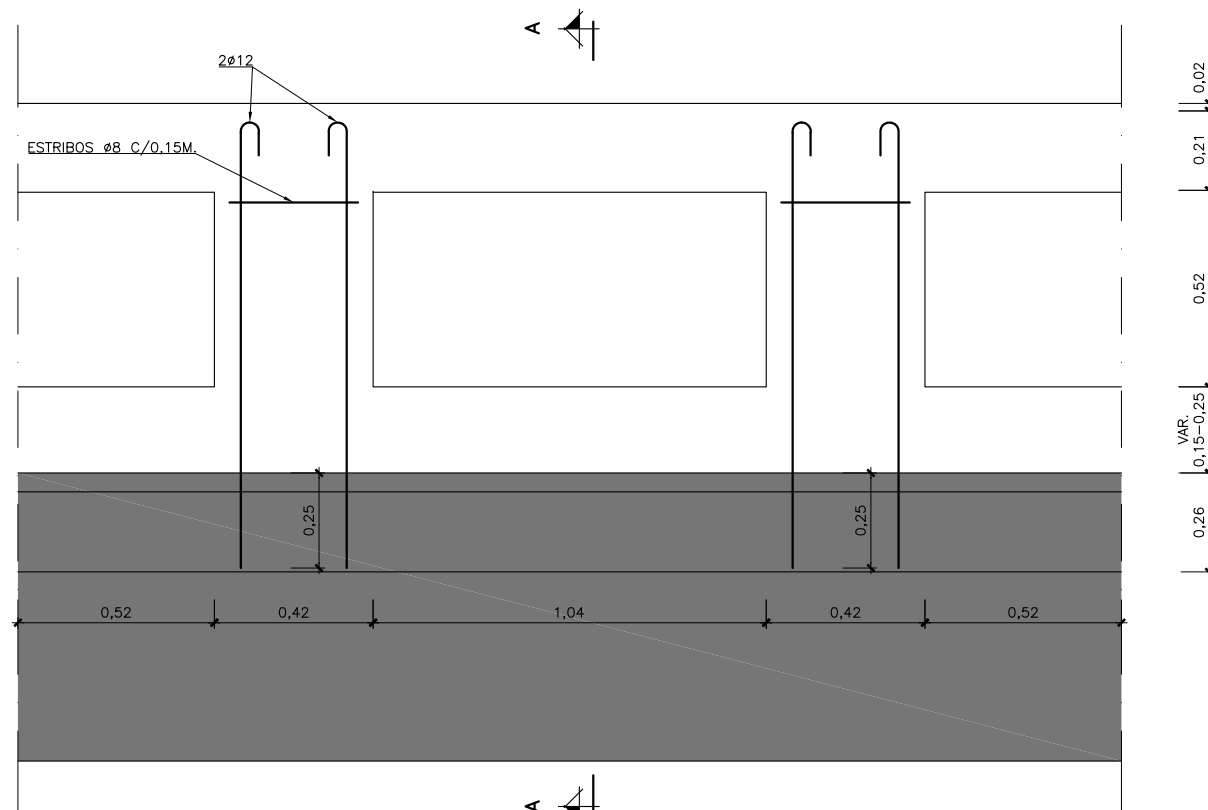


ALZADO

NOTA: En la figura anterior el armado de los elementos verticales es de 2 barras Ø12 por cada cara, es decir, 4 barras y el zócalo será de 25 cm de espesor y 45 cm de ancho.



SECCION A-A
DETALLE PARA RECONSTRUCCION DEL PRETIL DE HORMIGON (ZONA CENTRAL AIZPIRUTXO)
ESCALA 1/10



ALZADO